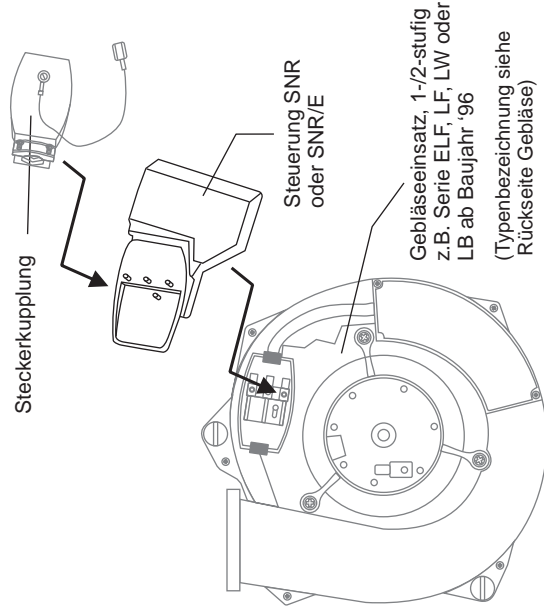


Montage-/Bedienungsanleitung Steuerung SNR und SNR/E

Mit der steckbaren Steuerung SNR können alle Lüftungsgeräte der Serie LF, ELF, LW oder LB um ca. 16 Minuten verzögert ausgeschaltet werden.

Die Steuerung wird einfach zwischen Gebläse und Steckerkupplung gesteckt.

Das SNR/E ist funktionell gleich wie das SNR, hat jedoch zusätzlich eine Einschaltverzögerung von 90 Sekunden.



Die Firma LIMOT haftet nicht für Schäden, die durch bestimmungswidrigen Gebrauch verursacht werden.

LIMOT GmbH & Co. KG Lüftungstechnik
 Untere Wart 13 - 15
 97980 Bad Mergentheim
 Tel.: (0 79 31) 94 49-0
 e-mail: info@limot.de
<http://www.limot.de>

Sicherheitshinweise/Montage/Techn. Daten

Montage/Demontage/Betrieb	Die Steuerung SNR bzw. SNR/E darf nur in Verbindung mit Gebläsen der Serie ELF, LF, LW oder LB mit der entsprechenden Steckklemme (Gegenstecker) verwendet werden. Der elektrische Anschluss ist gemäß Anschlussbeispielen vorzunehmen.
Technische Daten	Spannung : 230 VAC, 50 Hz Schaltleistung, max. : 0,75 A Schutzart : siehe Lüftungsgerät Schaltfunktion : Nachlauf (SNR); Nachlauf u. Einschaltverzögerung (SNR/E) Montage : Lüftungsgeräte mit Steckklemme Serie LF, ELF, LW und LB
Sicherheitshinweise	<ul style="list-style-type: none"> Elektrischer Anschluss und Reparaturen dürfen nur von einem konzessionierten Elektriker durchgeführt werden. Es sind die örtlichen EVU- Bestimmungen und Anschlussbestimmungen gemäß VDE 0100 zu beachten. Bei Montagearbeiten muss der Schalter alppolig vom Netz z.B. mit einer 2-poligen Sicherung (min. 3 mm Kontaktöffnung) trennbar sein. Der Schaltmechanismus darf nicht geöffnet werden. Defekte Geräte sind zurückzusenden. <p>Werfen Sie die Steuerung nicht in den Hausmüll. Das Gerät enthält Bauteile, die als Elektroschrott entsorgt werden müssen. Das Gehäuse besteht aus wiederverwendbarem Kunststoff.</p>

Elektrische Anschlussbeispiele

Lüfterserie ELF, LF, LW oder LB (1-stufig)	<p>L = Phase (230VAC/50Hz) N = Nullleiter (230VAC/50Hz) PE = Schutzleiter ↑ = Dauerphase 2 = nicht belegt 3 = Anschlussklemme Teillast (nur bei Serie-TL) S1 = Schalter 1-polig RL = Raumlampe</p>
Lüfterserie ELF, LW od. LB (-TL; 2-stufig)	<p>*) Werden die Lüftungsgeräte ohne eine Steuerung z.B. SNR oder SNR-E im Teillastbetrieb angeteuert, ist ein 2-POLIGER SCHALTER zwingend notwendig. Ein falscher Anschluss führt zur Zerstörung der kompletten Elektronik.</p>